

PGE Dystrybucja Oddział Białystok dba o bezpieczeństwo bocianów białych

Białostocki Oddział PGE Dystrybucja podpisał w marcu 2018 r. porozumienie o współpracy z Polskim Towarzystwem Ochrony Ptaków, którego głównym celem jest realizacja działań dotyczących ochrony przyrody w tym ochronę bociana białego w dolinach rzecznych wschodniej Polski.

Sieci energetyczne, a zwłaszcza nieizolowane przewody elektryczne mogą stanowić poważne zagrożenie dla życia dorosłych bocianów i ich młodych. Bocianie gniazda zlokalizowane na słupach linii mogą też być przyczyną poważnych awarii sieci energetycznych elektroenergetycznych spowodowanych nierzadko zrywaniem przewodów, a nawet przekrzywieniem, złamaniem lub przewróceniem słupa.



Aby zapobiec tym zagrożeniom, PGE Dystrybucja Oddział Białystok podpisał porozumienie z Polskim Towarzystwem Ochrony Ptaków w ramach, którego otrzyma 250 podestów odstrasżających ptaki. Przedmiotowe podesty zostaną zamontowane na urządzeniach średniego i niskiego napięcia m.in. na stacjach transformatorowych, stanowiskach odłącznikowych i rozłącznikowych. Działania te ograniczą śmiertelność bocianów i przyczynią się do ochrony tego charakterystycznego dla polskiego krajobrazu ptaka.

- W ostatnich czasach bociany zmieniły preferencje związane z wyborem miejsca pod budowę gniazda i coraz częściej wybierają słupy energetyczne, które niosą za sobą niebezpieczeństwo porażenia prądem zarówno dla dorosłych, jak i młodych ptaków. Zainstalowanie podestu odstrasżającego zniechęca je do budowania gniazd w miejscach szczególnie dla nich niebezpiecznych, gdzie istnieje bardzo duże ryzyko porażenia – mówi Jarosław Dziegielewski Dyrektor Generalny PGE Dystrybucja Oddział Białystok.

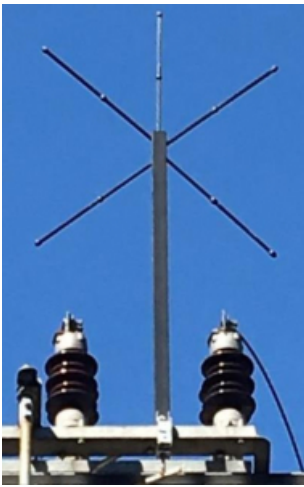
Same podesty odstrasżające skonstruowane są z kompozytu drzewno-polimerowego WPC i prętów wykonanych z poliamidu. Posiadają dwa otwory do przewleknięcia taśmy umożliwiającej zamocowanie podestu do słupa linii nN. Po demontażu gniazd, podest uniemożliwia ptakom ich ponowną odbudowę na słupach linii elektroenergetycznych nN. (Rys. 1)

RYS. 1 Podest odstrasżający linia nN.



Drugą grupą podestów odstrasżających są podesty montowane na urządzeniach średniego napięcia (SN), czyli stanowiskach rozłącznikowych i stacjach transformatorowych. (Rys.2)

RYS 2 Podest odstrasżający montowany na urządzeniach SN



Pierwszy montaż tego typu instalacji na terenie PGE Dystrybucja Oddział Białystok odbył się w sierpniu 2017 roku w osadzie Grzędy na terenie Biebrzańskiego Parku Narodowego, gdzie, co roku dochodziło do śmiertelnych porażień prądem bocianów leczonych i wychowywanych w tamtejszym ośrodku rehabilitacyjnym.